

# Mechatronik, Design & Innovation

Deutsch | Vollzeit

# Mechatronics, Design & Innovation

German | Full-time



© Adobe Stock

Premium accredited



# Mechatronik, Design & Innovation

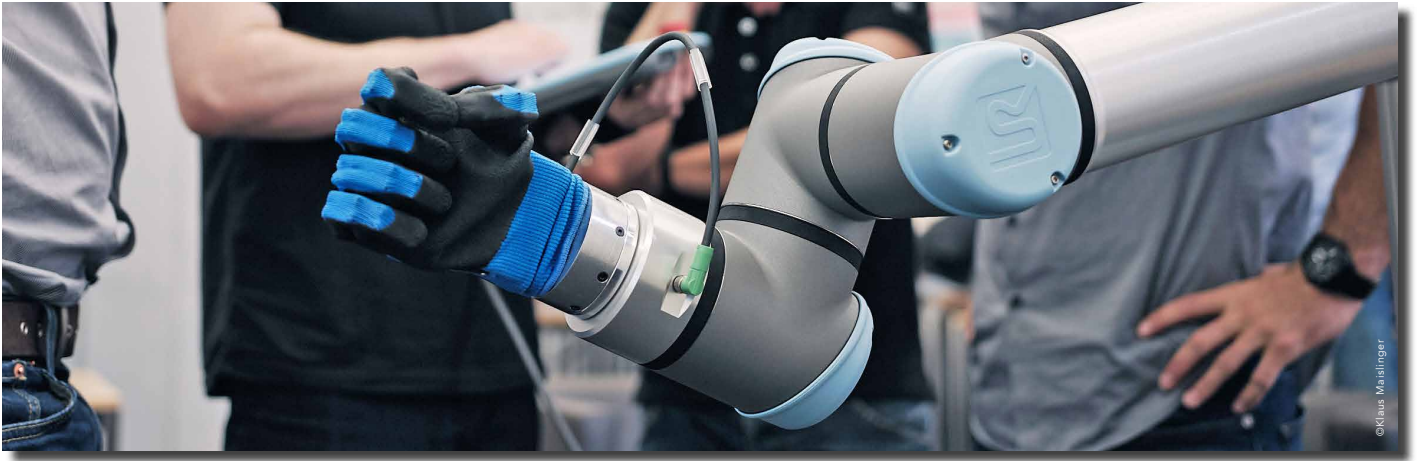
Deutsch | Vollzeit / German | Fulltime

## Inhaltsverzeichnis

VORWORT	3
STUDIUM IM ÜBERBLICK	4
MECHATRONIK	6
STUDIUM & ZIELE	6
MODULÜBERSICHT	7
MODULMATRIX	8
WAHLMODULE	8
STUDIENPLAN	10
FORSCHUNG & ENTWICKLUNG	12
CT MOTORSPORT	13
LUST AUF DIE WELT	14
BEWERBUNG ZUM STUDIUM	16
AUFNAHME	16
DOZENTINNEN & DOZENTEN	19
AKADEMISCHER GRAD	19
WOFÜR WIR STEHEN	20
AKKREDITIERUNGEN	21
ALUMNI & FRIENDS	22
DISTINGUISHED GUEST LECTURE	22

## Table of Content

<i>PREFACE</i>	<i>3</i>
<i>STUDY OVERVIEW</i>	<i>5</i>
<i>MECHATRONICS</i>	<i>6</i>
<i>STUDY PROGRAM &amp; GOALS</i>	<i>6</i>
<i>MODULES AT A GLANCE</i>	<i>7</i>
<i>MODULE MATRIX</i>	<i>8</i>
<i>ELECTIVES</i>	<i>8</i>
<i>CURRICULUM</i>	<i>10</i>
<i>RESEARCH &amp; DEVELOPMENT</i>	<i>12</i>
<i>CT MOTORSPORT</i>	<i>13</i>
<i>GOING GLOBAL</i>	<i>14</i>
<i>ADMISSION REQUIREMENTS</i>	<i>16</i>
<i>ADMISSION PROCEDURE</i>	<i>16</i>
<i>FACULTY</i>	<i>19</i>
<i>DEGREE</i>	<i>19</i>
<i>WHAT WE STAND FOR</i>	<i>20</i>
<i>ACCREDITATIONS</i>	<i>21</i>
<i>ALUMNI &amp; FRIENDS</i>	<i>22</i>
<i>DISTINGUISHED GUEST LECTURE</i>	<i>22</i>



## Vorwort

Mechatronik ist eine inhärent schöpferische Disziplin, welche durch Zusammenführung verschiedener Fachbereiche eine technologische Speerspitze in Europa darstellt. Durch den Fokus auf Design in seiner eigentlichen Bedeutung als kreativer Auslegungsprozess und einer inhaltlichen Ausrichtung entlang hochaktueller Themen, trägt der Studiengang in besonderer Art und Weise zu Wertschöpfung und Innovation bei.

In Hinblick auf die persönliche Entwicklung der Studierenden werden technologisches Know-How und umfangreiche Managementkompetenzen kombiniert vermittelt, um auf hochqualifizierte Tätigkeiten in einem globalen wirtschaftlichen Gefüge vorzubereiten. Dies wird durch die Möglichkeit der individuellen Schwerpunktsetzung in den Wahlmodulen und durch die mannigfaltigen Auslandsangebote des internationalen Semesters weiter verstärkt.

Dieses MCI Studium erfüllt die höchsten internationalen Ansprüche und Erwartungen. Motivierte Lehrende aus Wissenschaft, Wirtschaft und Consulting, die internationale Ausrichtung, der ausgeprägte Praxisbezug, die begrenzte Anzahl der Studienplätze und die frühzeitige Einbindung der Studierenden in spannende Forschungsvorhaben garantieren ausgezeichnete Studienbedingungen mit attraktiven Zukunftschancen.

## Preface

*Mechatronics is an inherently creative discipline, which represents a technological spearhead in Europe by bringing various disciplines together. The study program contributes to value creation and innovation through its focus on design as a creative process and its orientation along highly topical issues.*

*In order to guarantee the application of technical expertise within the economic process, the curriculum is complemented with management competences. The individual specialization in elective modules and the international semester strengthen this even further.*

*This MCI study program lives up to the highest international standards and expectations. Motivated teachers from the areas of science, industry, and consulting, international orientation, pronounced practical relevance, the limited number of study places, and the early involvement of students in exciting research projects guarantee excellent study conditions with attractive future prospects.*

## Wir begleiten motivierte Menschen | Mentoring the Motivated



MCI Rektor  
**PROF. DR. ANDREAS ALTMANN**

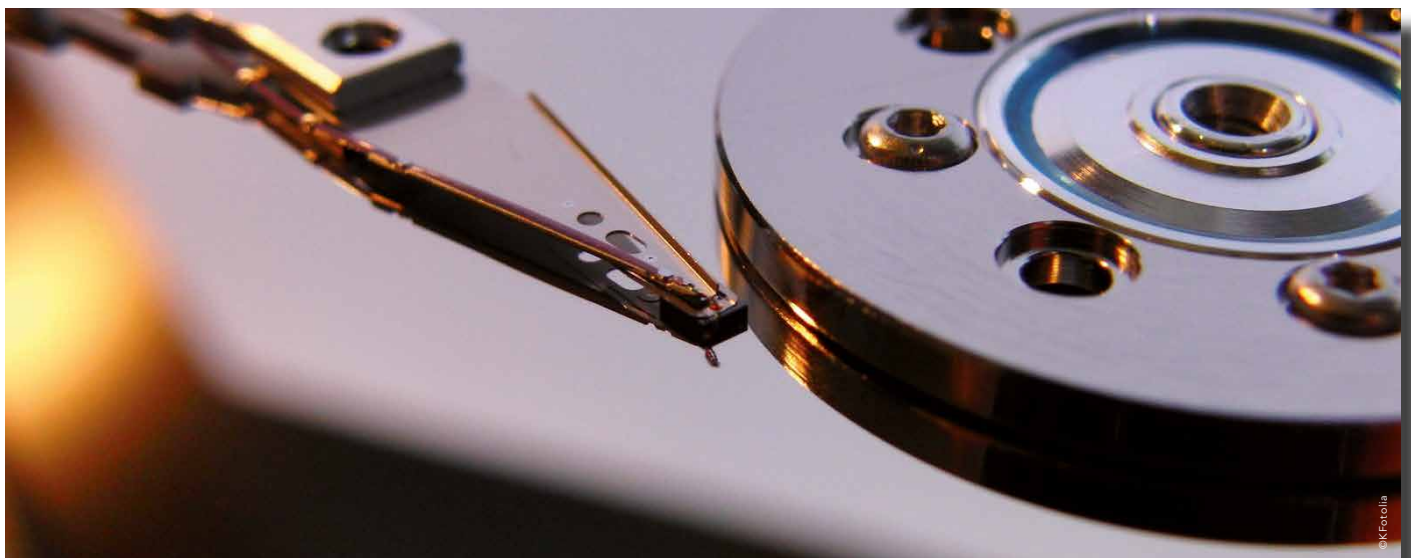


Leiter des Studiengangs | Director of Studies  
**DI DR. ANDREAS MEHRLE**

## Studium im Überblick

<b>BEZEICHNUNG</b>	Mechatronik, Design & Innovation
<b>AKADEMISCHER GRAD</b>	Bachelor of Science   B.Sc.   BSc*
<b>DAUER</b>	6 Semester inkl. Bachelorarbeit
<b>POSITIONIERUNG</b>	Hoher Praxisbezug, internationale Ausrichtung, enge Zusammenarbeit mit der Wirtschaft
<b>ORGANISATIONSFORM</b>	Vollzeit
<b>SEMESTERZEITEN</b>	Wintersemester: Anfang Oktober - Ende Jänner Sommersemester: Anfang März - Anfang Juli
<b>AUFBAU</b>	1. Semester: Mechatronische Grundlagen 2. - 5. Semester: Kern- & Wahlmodule 5. oder 6. Semester: Wahlweise ein internationales Semester an einer renommierten Partneruniversität oder Lehrveranstaltungen am MCI; 12-wöchiges Berufspraktikum im Inland oder Ausland 6. Semester: Entrepreneurship, Bachelorarbeit & Bachelorprüfung
<b>SPRACHE</b>	Deutsch, Englisch (darüber hinaus umfassendes Fremdsprachenangebot)
<b>WAHLMODULE</b>	Maschinenbau, Elektrotechnik, IT & Management
<b>STUDIENBEITRAG</b>	Für Studierende aus EU- & EWR-Staaten: €363,36 / Semester, zzgl. gesetzlichem ÖH Beitrag. Details & Information für Studierende aus Drittstaaten <a href="http://www.mci.edu/zulassung">www.mci.edu/zulassung</a>
<b>STIPENDIEN &amp; FÖRDERUNGEN</b>	Überblick über Fördermöglichkeiten unter <a href="http://www.mci.edu/stipendien">www.mci.edu/stipendien</a>
<b>ZUGANGSVORAUSSETZUNGEN</b>	Personen mit Hochschulreife Personen ohne Hochschulreife mit einschlägiger beruflicher Qualifikation und Zusatzprüfungen in den Fächern Deutsch, Englisch, Mathematik & Physik
<b>BEWERBUNG</b>	Online unter <a href="http://www.mci.edu/bewerbung">www.mci.edu/bewerbung</a> . Bitte angegebene Fristen auf der Website beachten.
<b>AUFNAHMEVERFAHREN</b>	Werdegang & Motivation (30%) Aufnahmetest (20%) Aufnahmegespräch (50%)

\*Die Führung des akademischen Grades in Verbindung mit dem Zusatz „MCI“ ist gestattet.





## Study Overview

<b>PROGRAM</b>	Mechatronics, Design & Innovation
<b>AKADEMISCHER GRAD</b>	Bachelor of Science   B.Sc.   BSc*
<b>DURATION</b>	6 semesters including Bachelor thesis
<b>MAIN FOCUS</b>	Highly practice oriented, collaboration with the local and international economy
<b>TIME MODEL</b>	Full-time
<b>ACADEMIC YEAR</b>	Winter semester: Beginning of October - End of January Summer semester: Beginning of March - Beginning of July
<b>STRUCTURE</b>	1st - semester: Fundamentals of Mechatronics 2nd - 5th semester: Core subjects & electives 5th or 6th semester: International semester (optionally abroad); 12-week internship in Austria or abroad 6th semester: Entrepreneurship, Bachelor thesis & Bachelor exam
<b>LANGUAGES</b>	German, English (additional language course options)
<b>ELECTIVES</b>	Mechanical Engineering, Electrical Engineering, IT & Management
<b>TUITION</b>	For students from EU & EEA countries: €363,36 / semester / Plus membership fee to the Austrian Student Union (ÖH). Details for students from third countries: <a href="http://www.mci.edu/admission">www.mci.edu/admission</a>
<b>SCHOLARSHIPS &amp; GRANTS</b>	Overview of sources of financial support available at <a href="http://www.mci.edu/scholarships">www.mci.edu/scholarships</a>
<b>ADMISSION REQUIREMENTS</b>	University entrance qualification Additional entry exams in German, English, Mathematics and Physics for applicants without university entrance qualification but with relevant professional experience
<b>BEWERBUNG</b>	Online at <a href="http://www.mci.edu/application">www.mci.edu/application</a> . Please consider the indicated deadlines
<b>SELECTION PROCESS</b>	Career background & motivation (30%) Admission test (20%) Admission interview (50%)

\*Use of the academic degree in combination with the brand „MCI“ approved.



## Mechatronik

Mechatronik ist eine der technologischen Schlüsselinnovationen des 21. Jahrhunderts mit erheblichem Wachstumspotential und enormen Chancen auf dem Arbeitsmarkt. Sie vereint Elemente der traditionellen Disziplinen Maschinenbau / Mechanik, Elektrotechnik / Elektronik und Informationstechnologie / Informatik.

Automatisierte Maschinen und Anlagen sind mittlerweile zu Funktionseinheiten geworden, bei denen mechanische, elektronische und computergesteuerte Komponenten zusammenwirken. Entwicklung, Montage, Inbetriebnahme und Wartung mechanisch-elektronischer Systeme wie sie in der Industrie und im medizinischen Bereich Einsatz finden, erfordern Expertinnen und Experten, die über interdisziplinäre Qualifikationen in den angeführten Disziplinen verfügen.

### Studium & Ziele

Absolventinnen und Absolventen dieses innovativen Studiums sind an der Schnittstelle von Mensch, Maschine und Unternehmen tätig und beherrschen die Grundlagen und interdisziplinären Verknüpfungen verschiedenster ingenieurwissenschaftlicher und applikationsspezifischer Bereiche. Sie verstehen sich als ganzheitlich denkende Ingenieurinnen und Ingenieure, deren Einsatzgebiete insbesondere die Entwicklung, Steuerung, Optimierung und Überwachung industrieller sowie medizintechnischer Anlagen und Prozesse betreffen.

Das Bachelorstudium dauert 6 Semester. Lehrsprache ist grundsätzlich Deutsch; Lehrveranstaltungen bzw. Prüfungen können jedoch auch in Englisch durchgeführt werden. Die Semesterzeiten erstrecken sich von Anfang Oktober bis Ende Jänner und von Anfang März bis Anfang Juli. Die Lehrveranstaltungen finden als Vollzeitstudium tagsüber von Montag bis Freitag statt.

## Mechatronics

*Mechatronics is one of the technological key innovations of the 21st century. This field shows substantial potential for growth and offers enormous chances on the job market. Mechatronics unites the traditional disciplines mechanical engineering / mechanics, electro technology / electronics and information technology / computer science.*

*Automated machines and plants have become functional units incorporating mechanical, electronic and computer controlled components. Development, assembly, initiation and maintenance of such mechanical-electronic systems require experts, with interdisciplinary qualifications in the aforementioned disciplines.*

### Study Program & Goals

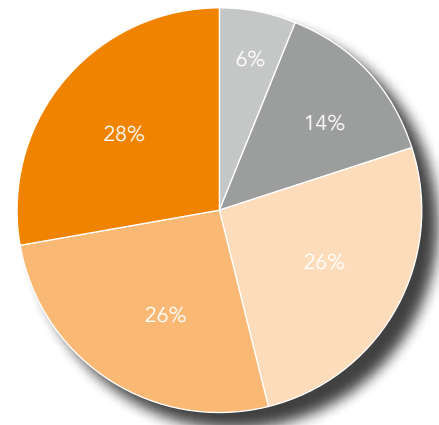
*Graduates of the innovative study program act at the interface of human, machine, and business. They are trained in the foundations and interdisciplinary connections of the most diverse branches of engineering and their applications. With their holistic approaches to engineering, they are especially qualified to work in the development, control, optimization, and monitoring of industrial and medical engineering plants and processes.*

*The Bachelor program comprises 6 semesters. The language of instruction is generally German; lectures and exams can also be held in English. A semester's duration is from the beginning of October to the end of January and from the beginning of March to the beginning of July. The course is offered in full-time mode with classes held during the day from Monday to Friday.*



## Modulübersicht / Modules at a Glance

■ Maschinenbau, Elektrotechnik & IT <i>Mechanical Engineering, Electrical Engineering &amp; IT</i>	28 %	(50 ECTS)
■ Mechatronik & Ingenieurwissenschaften <i>Mechatronics &amp; Fundamentals of Engineering</i>	26 %	(50 ECTS)
■ Wahlmodule / Electives	26 %	(40 ECTS)
■ Bachelorarbeit & Bachelorprüfung <i>Bachelor thesis &amp; professional internship</i>	14 %	(25 ECTS)
■ Management & Sprachen <i>Management &amp; Languages</i>	6 %	(15 ECTS)
<b>TOTAL</b>	<b>100 %</b>	<b>(180 ECTS)</b>



ECTS = European Credit Transfer System



© M. C. / Kasper

# Modulmatrix / Module matrix

SEM	SWS	ECTS							
6	2	30	Management & Entrepreneurship (5)	Berufspraktikum / Bachelorarbeit / Bachelorprüfung (25)					
5	22	30	Management & Entrepreneurship (5)	Regelungstechnik (5)	Robotik- & Automatisierungstechnik (5)	Antriebstechnik (5)	Wahlmodul B (5)	Wahlmodul B (5)	
4	23	30	Thermofluiddynamik (5)	Regelungstechnik (5)	Robotik- & Automatisierungstechnik (5)	Mess- & Digitaltechnik (5)	Wahlmodul B* (5)	Wahlmodul B* (5)	
3	24	30	Softwaredesign (5)	Numerik (5)	Produktdesign (5)	Mess- & Digitaltechnik (5)	Wahlmodul A* (5)	Wahlmodul A* (5)	
2	24	30	Englisch (2,5)	Programmieren (2,5)	Mathematik (5)	Technische Mechanik (5)	Maschinenbau (5)	Wahlmodul A* (5)	Wahlmodul A* (5)
1	23	30	Englisch (2,5)	Programmieren (2,5)	Mathematik (5)	Technische Mechanik (5)	Maschinenbau (5)	Elektrotechnik (5)	Physik (5)

## Wahlmodule

Ab dem 2. Semester haben Studierende des Bachelorstudienganges Mechatronik, Design und Innovation die Möglichkeit jeweils 2 von 5 Modulen aus einem umfangreichen Angebot nach ihren Interessen ohne Einschränkungen zu wählen. Dazu gehören unter anderem Themen wie „Internet of Things“, „e-Mobility“, „Mobile Robotics & Vision“, „Collaborative Robotics & Production Design“ und „Machine Learning & Data Science“.

Gemeinsam mit der Wahl des Praktikumsplatzes und dem Thema der Bachelorarbeit kann somit bis zu einem Drittel des Studiums individualisiert werden. Im Speziellen ergibt sich durch entsprechende Wahl weiterhin die Möglichkeit einer besonderen Spezialisierung in den Bereichen Maschinenbau und Elektrotechnik.

## Electives

From the 2nd semester on, students of the bachelor's program Mechatronics, Design and Innovation have the possibility to choose two out of five modules from an extensive selection according to their interests without any restrictions. Among them are topics such as „Internet of Things“, „e-Mobility“, „Mobile Robotics & Vision“, „Collaborative Robotics & Production Design“ and „Machine Learning & Data Science“.

Together with the choice of the internship and the topic of the bachelor thesis, up to one third of the study program can be individualized. In particular, there is still the possibility of a specialization in the fields of mechanical and electrical engineering.

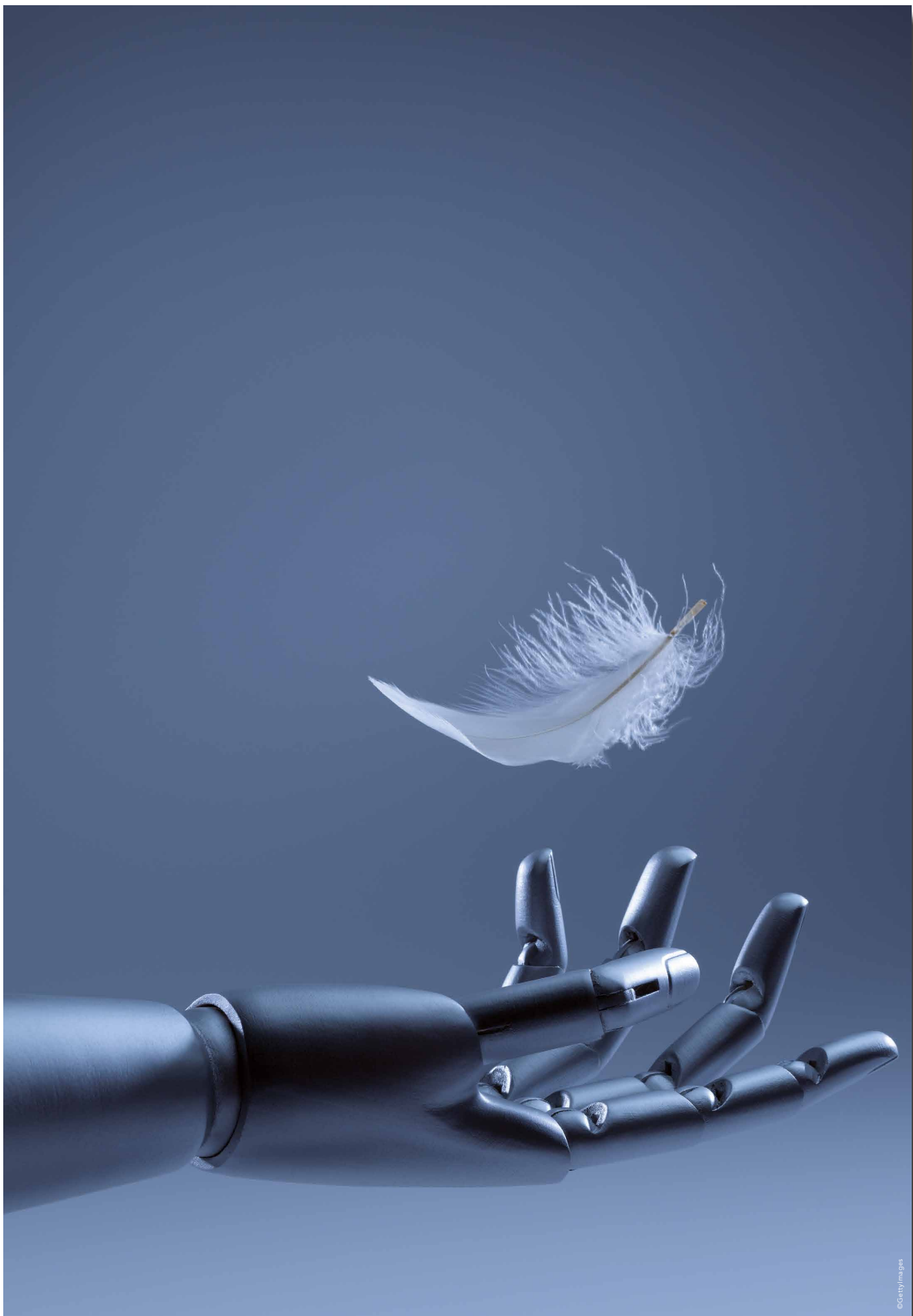
Innovation & Personal Skills (10)	Electronic Circuit Design (10)	Advanced Mechanical Design (10)	Collaborative Robotics & Production Systems (10)	Internet of Things (10)
eMobility (10)	Advanced Electronic Design (10)	Numerical Mechanics & Validation (10)	Mobile Robotics & Vision (10)	Machine Learning & Data Science (10)

2./3. Semester  
Wahlmodul A / Elective A

4./5. Semester  
Wahlmodul B / Elective B

- Wahlmodule
- Management, Fremdsprache & Schlüsselkompetenzen
- Maschinenbau
- Mechatronik & Ingenieurwissenschaften
- Informationstechnologie
- Elektrotechnik





# Studienplan

SEMESTERWOCHENSTUNDEN | ECTS-CREDITS

1 2 3 4 5 6

KERNMODULE						
<b>MECHATRONIK &amp; GRUNDLAGEN DES INGENIEURWESENS</b>						
Mathematik & Numerik	4   5	4   5	4   5			
Physik	4   5					
Thermofluiddynamik				4   5		
Regelungstechnik				4   5	4   5	
Robotik & Automatisierungstechnik				4   5	3   5	
Wahlmodul Produktdesign			4   5			
<b>MASCHINENBAU</b>						
Technische Mechanik	4   5	4   5				
Maschinenbau	4   5	4   5				
<b>ELEKTROTECHNIK</b>						
Elektrotechnik	3   5					
Mess- & Digitaltechnik			4   5	4   5		
Antriebstechnik					3   5	
<b>INFORMATIONSTECHNOLOGIE</b>						
Programmieren	2   2,5	2   2,5				
Softwaredesign			4   5			
<b>WAHLMODULE</b>						
Wahlmodul A (zwei wählbar)						
Innovation & Personal Skills		4   5	4   5			
Electronic Circuit Design		4   5	4   5			
Advanced Mechanical Engineering		4   5	4   5			
Collaborative Robotics & Production Systems		4   5	4   5			
Internet of Things		4   5	4   5			
Wahlmodul B (zwei wählbar)						
e-Mobility				3   5	4   5	
Advanced Electronic Design				4   5	4   5	
Numerical Mechanics & Validation				4   5	4   5	
Mobile Robotics & Vision				4   5	4   5	
Machine Learning & Data Science				4   5	3   5	
<b>BERUFSPRAKTIKUM   BACHELORARBEIT   BACHELORPRÜFUNG</b>						
Bachelorarbeit / Berufspraktikum						1   24
Bachelorprüfung						1
<b>MANAGEMENT, FREMDSPRACHE &amp; SCHLÜSSELKOMPETENZEN</b>						
Englisch	2   2,5	2   2,5				
Management & Entrepreneurship					4   5	4   5
<b>SEMESTERWOCHENSTUNDEN   ECTS-CREDITS</b>	<b>23   30</b>	<b>24   45</b>	<b>24   45</b>	<b>24   45</b>	<b>22   30</b>	<b>5   30</b>

# Curriculum

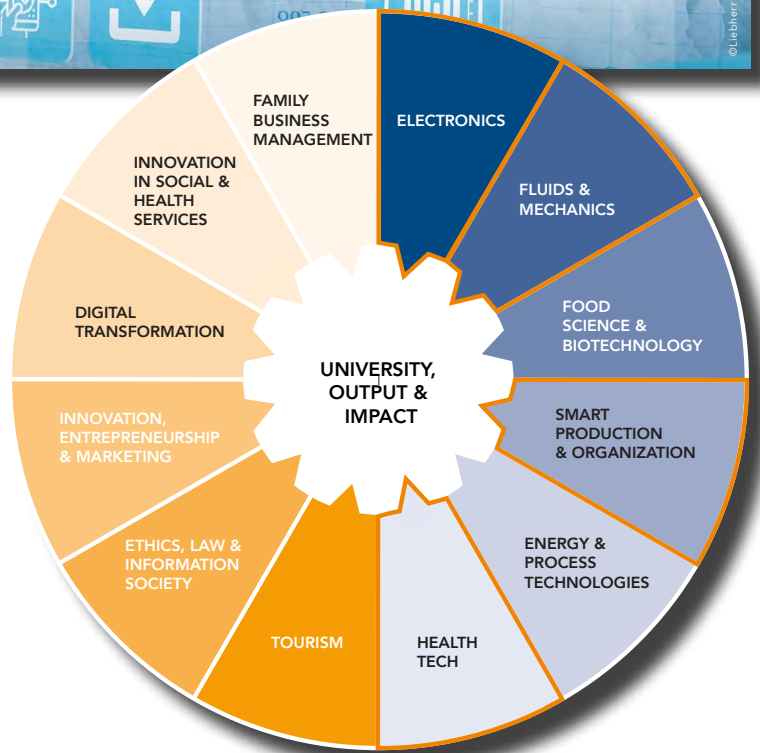
SEMESTER CREDIT UNITS | ECTS-CREDITS

	1	2	3	4	5	6
<b>CORE MODULES</b>						
<b>MECHATRONICS &amp; FUNDAMENTALS OF ENGINEERING</b>						
Mathematics & Numerical Mathematics	4   5	4   5	4   5			
Physics	4   5					
Thermo & Fluid Dynamics				4   5		
Control Engineering				4   5	3   5	
Robotics & Automation Technology				4   5	3   5	
Elective Product Design			4   5			
<b>MECHANICAL ENGINEERING</b>						
Engineering Mechanics	4   5	4   5				
Mechanical Engineering	4   5	4   5				
<b>ELECTRICAL ENGINEERING</b>						
Electrical Engineering	3   5					
Measurement & Digital Technology			4   5	4   5		
Propulsion Technology					3   5	
<b>INFORMATION TECHNOLOGY</b>						
Programming	2   2.5	2   2.5				
Softwaredesign			4   5			
<b>ELECTIVES</b>						
<b>Elective A (choose two)</b>						
Innovation & Personal Skills		4   5	4   5			
Electronic Circuit Design		4   5	4   5			
Advanced Mechanical Engineering		4   5	4   5			
Collaborative Robotics & Production Systems		4   5	4   5			
Internet of Things		4   5	4   5			
<b>Elective B (choose two)</b>						
e-Mobility				3   5	4   5	
Advanced Electronic Design				4   5	4   5	
Numerical Mechanics & Validation				4   5	4   5	
Mobile Robotics & Vision				4   5	4   5	
Machine Learning & Date Science				4   5	3   5	
<b>INTERNSHIP   BACHELOR THESIS   BACHELOR EXAM</b>						
Bachelor Thesis & Internship						1   24
Bachelor Exam						1
<b>MANAGEMENT, FOREIGN LANGUAGE &amp; KEY COMPETENCIES</b>						
English	2   2.5	2   2.5				
Management & Entrepreneurship					4   5	4   5
<b>SEMESTER CREDIT UNITS   ECTS-CREDITS</b>	<b>23   30</b>	<b>24   30</b>	<b>24   30</b>	<b>24   30</b>	<b>22   30</b>	<b>5   30</b>



## Forschung & Entwicklung

Der Studiengang Mechatronik hat in den letzten Jahren eine Reihe exzellenter Forschungszentren mit führenden österreichischen und internationalen Unternehmen ins Leben gerufen. Zumeist als mehrjährige Kooperationen konzipiert, erlauben diese kontinuierliches Arbeiten an einem Forschungsgebiet, welches sich durch entsprechenden Kompetenzaufbau und wissenschaftlichen Output niederschlägt. Besonders im Rahmen der Projekt- und Abschlussarbeiten werden Studierenden schon während des Studiums in spannende Aspekte der angewandten F&E eingebunden. Nach Abschluss des Studiums ergibt sich oft die Möglichkeit einer längerfristigen Anstellung als Karriereeinstieg.



## Research & Development

*In the past few years, the Mechatronics program has established a number of excellent research centers with leading Austrian and international companies. These cooperations are generally designed for multiple years and allow continuous work in specific research areas, which is reflected in the corresponding competence development and scientific output. Particularly in the context of project work and final theses, students are already involved in exciting aspects of applied R&D during their studies. After graduation, they often have the opportunity to start their career in a long-term position.*



## CT Motorsport

Beim CTM Team handelt es sich um einen von Studierenden getragenen Verein, welcher die Teilnahme am Formula Student Wettbewerb mit einem selbstgebautes Fahrzeug zum Ziel hat. In regelmäßigen Treffen wird am Design und der Realisierung eines elektrisch angetriebenen Rennwagens gearbeitet.

Wir unterstützen diese Initiative hochschulübergreifend durch Integration entsprechender Inhalte ins Curriculum, Ermöglichung einschlägiger Abschlussarbeiten, aktivem Beitrag in der Vereinsstruktur und durch professionelle Beratung unserer Lehrenden.

Weitere Informationen zu CTM finden Sie unter [www.ct-motorsport.at](http://www.ct-motorsport.at)

*The CTM team is a student-organized platform with the aim of participating in the Formula Student design competition with a self-built vehicle. In regular meetings, students are designing and building an electric race car.*

*We support this initiative, which involves members from all Tyrolean universities, by integrating relevant topics in the program curriculum, enabling students to capture the project in their theses, active participation as well as professional advice on behalf of our teaching staff.*

For further informations about CTM, please go to [www.ct-motorsport.at](http://www.ct-motorsport.at)



## Lust auf die Welt

Internationalität bildet eine wesentliche Komponente dieses Bachelorstudiums und spiegelt sich in der Zusammensetzung der Lehrenden & Studierenden, des Studienplans und der zu bearbeitenden Projekte wider. Besonders Augenmerk gilt der erstklassigen Beherrschung der englischen bzw. zweiten Fremdsprache.

Das Studium bietet ein obligatorisches „Internationales Semester“, welches im Ausland an einer der zahlreichen MCI-Partneruniversitäten unter Anrechnung der dort erbrachten Leistungen oder alternativ in englischer Sprache am MCI gemeinsam mit Incoming-Studierenden aus aller Welt absolviert werden kann.

## Going global

The Bachelor program has a strong international orientation, which is reflected in the composition of faculty and the student body, and in the curriculum and projects. There is a strong focus on acquiring an excellent command of English. The program also includes an international semester.

Students can choose between spending an international semester (taught in English) at MCI with incoming students and lecturers from all over the world or studying at one of MCI's many partner universities abroad, transferring the credits obtained there to MCI.

### WEITERE TIPPS | MORE TIPS

Weitere nützliche Informationen sind hier zu finden | More useful information can be found here:

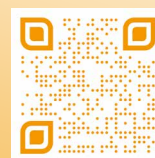
#### Lust auf die Welt

DE: [mci.edu/international](https://mci.edu/international)



#### Going global

EN: [mci.edu/international](https://mci.edu/international)







**EUROPA | EUROPE**

Dalarna University, Borlänge | Sweden  
Edinburgh Napier University, Edinburgh | Scotland  
ESPEME EDHEC Business School, Lille-Nice | France  
HAAGA-HELIA University of Applied Sciences, Helsinki | Finland  
NHTV Breda University of Applied Sciences, Breda | Netherlands  
UAM Universidad Autónoma de Madrid, Madrid | Spain  
Università Ca' Foscari di Venezia, Venedig | Italy  
Università degli Studi di Perugia, Assisi | Italy  
University of Lapland, Rovaniemi | Finland

**ASIEN | ASIA**

Bangkok University, Bangkok | Thailand  
I-Shou University, Kaohsiung City | Taiwan  
Skyung Hee University, Seoul | South Korea  
Sun Yat Sen, Guangzhou | China

**NORDAMERIKA | NORTHAMERICA**

Capilano University, North Vancouver | Canada  
Hawaii Pacific University, Honolulu | Hawaii  
Royal Roads University, Victoria | Canada  
Universidad del Mayab, Mérida | Mexico  
University of Central Florida, Orlando | USA



**AUSTRALIEN | AUSTRALIA**

James Cook University, Townsville | Cairns

**SÜDAMERIKA | SOUTHAMERICA**

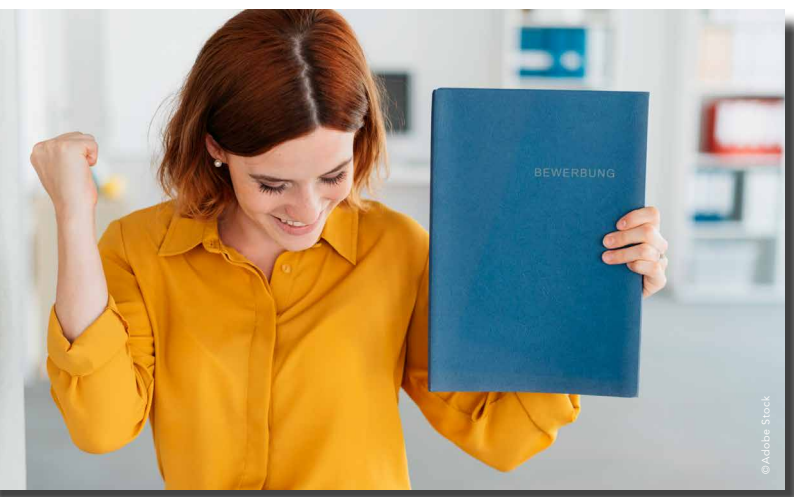
Universidad Austral, Buenos Aires | Argentina  
Universidad Católica del Uruguay, Montevideo | Uruguay



**AFRIKA | AFRICA**

University of Stellenbosch, Stellenbosch | South Africa





## Bewerbung zum Studium

**1. Bewerber/innen mit Hochschulreife** (z.B. Matura, Abitur, einschlägige Studienberechtigungsprüfung, Berufsreifeprüfung)

**2. Bewerber/innen ohne Hochschulreife** mit einer einschlägigen beruflichen Qualifikation mit einer der folgenden Voraussetzungen:

- Abschluss einer einschlägigen, berufsbildenden mittleren Schule etc.
- Abschluss einer dualen Ausbildung in einschlägigen Lehrberufen
- Bewerber/innen ohne Hochschulreife mit einschlägiger beruflicher Qualifikation müssen zur Erfüllung der Zulassungsvoraussetzungen Zusatzprüfungen absolvieren. Diese Zusatzprüfungen finden im Rahmen des Aufnahmeverfahrens am MCI statt.

## Aufnahme

Für die Aufnahme in ein MCI-Studium durchlaufen alle Bewerber/innen ein standardisiertes, mehrstufiges Aufnahmeverfahren:

### Schritt 1: Online Bewerbung - Bewerbungsdossier, CV & Motivation

Bewerben Sie sich innerhalb der angegebenen Frist und fügen Sie Ihre aussagekräftigen Unterlagen bei (Lebenslauf, Motivation, Zeugnisse etc.)

### Schritt 2: Aufnahmetest

Sind die Zulassungsvoraussetzungen erfüllt, absolvieren Sie einen Aufnahmetest, der studienrelevante Aufgabenstellungen beinhaltet.

### Schritt 3: Aufnahmegespräch:

Nach Absolvierung des Aufnahmetests werden Sie zu einem Interview eingeladen, in dem Ihre Bewerbung, Studienziele und Motivation im Mittelpunkt stehen.

Wir informieren unsere Bewerber/innen ehestmöglich über das Ergebnis.

## Admission requirements

### 1. University entrance qualification

**2. Applications without university entrance qualification** need a relevant vocational qualification with one of the following prerequisites:

- completion of a relevant vocational secondary school, etc.
- completion of dual training in relevant apprenticeship occupations
- Applicants without university entrance qualifications but relevant vocational qualifications must take additional examinations to fulfill the admission requirements. These supplementary examinations take place as part of the admission procedure at MCI.

## Admission procedure

For admission to an MCI degree program, all applicants must complete a standardized, multistage admission procedure:

### Step 1: Online application - application dossier, CV & motivation

Apply within the specified deadlines and attach your relevant documents (CV, motivation, certificates, etc.).

### Step 2: Admission test

If you meet the admission requirements, you will take a test that includes concepts relevant to the study program.

### Step 3: Interview

After completing the admission test, we will invite you to an interview to discuss your application, study goals, and motivation.

Applicants will be notified of the results within a few weeks of the interview.





## WEITERE TIPPS | MORE TIPS

Weitere nützliche Informationen & aktuelle Bewerbungsfristen sind hier zu finden | *More useful information and current application deadlines can be found here:*

### Bewerbung

DE: [mci.edu/bewerbung](https://mci.edu/bewerbung)



### Admission

EN: [mci.edu/admission](https://mci.edu/admission)



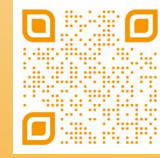
### Stipendien

DE: [mci.edu/stipendium](https://mci.edu/stipendium)



### Scholarships

EN: [mci.edu/scholarship](https://mci.edu/scholarship)







© Klaus Waininger



## Faculty

With a balanced mix of MCI faculty, business leaders, international guest lecturers, and recognized experts from academia, consulting & the liberal professions we ensure a synergistic combination of theory & practice, enables direct testing of acquired knowledge and therefore create added value for students. This way, the latest scientific and practical findings are synergistically combined in the study program.

The high-level didactic approach to teaching and the thorough supervision ensure a practice-oriented education and enable students to complete their studies within the specified period of time. The living connection of science & practical application offers opportunity and challenge for new forms of both teaching and learning.

## Degree

Upon completion of the program, the graduate is awarded the academic degree of Bachelor of Science in Engineering - abbreviated to Bachelor of Science or B.Sc. or BSc - and the degree is documented accordingly (degree certificate, Bachelor's degree certificate, International Diploma Supplement, etc.). It is permitted to use the academic degree in conjunction with the suffix „MCI“. Example: BSc (MCI).

Graduates have the opportunity to enter the profession directly or to pursue a postgraduate relevant Master's degree at universities in Austria and abroad.

We offer a number of internationally oriented Master programs, of which the consecutive Master program in Mechatronics & Smart Technologies is particularly suitable for graduates of the Bachelor program. The completion of a Master program qualifies students for the relevant doctoral program.

## Lehrende

Ein ausgewogener Mix aus Lehrenden des MCI, Führungskräften aus der Wirtschaft, Gastvortragenden aus aller Welt und anerkannten Experten aus Wissenschaft, Consulting & Freien Berufen sorgt dafür, dass Theorie & Praxis synergetisch verbunden, die direkte Erprobung erworbenen Wissens ermöglicht und Mehrwert für die Studierenden geschaffen wird. Damit wird gewährleistet, dass die neuesten Erkenntnisse aus Wissenschaft & Praxis synergetisch im Studium zusammengeführt werden.

Die didaktisch hochstehende Form der Lehre und die intensive Betreuung sichern eine praxisbezogene Ausbildung und ermöglichen den Abschluss des Studiums in der vorgegebenen Studienzeit. Die gelebte Verbindung von Wissenschaft & Anwendung bietet Chance und Herausforderung für eine neue Form des Lehrens und Lernens.

## Akademischer Grad

Das Studium wird mit dem akademischen Grad Bachelor of Science in Engineering- Kurzformen sind Bachelor of Science oder B.Sc. bzw. BSc – abgeschlossen und entsprechend beurkundet (Abschlusszeugnis, Bachelorurkunde, Internationales Diploma Supplement etc.). Die Führung des akademischen Grades in Verbindung mit dem Zusatz „MCI“ ist gestattet. Beispiel: BSc (MCI).

Absolventinnen und Absolventen haben die Möglichkeit direkt in den Beruf einzusteigen oder ein aufbauendes einschlägiges Masterstudium an Hochschulen im In- und Ausland zu belegen.

Wir bieten eine Reihe international ausgerichteter Masterstudiengänge an, von denen sich insbesondere das konsekutive Masterstudium Mechatronik & Smart Technologies an die Absolventinnen und Absolventen des gegenständlichen Bachelorstudiums richtet. Der Abschluss eines Masterstudiums befähigt in der Folge zum einschlägigen Doktoratsstudium.







## Wofür wir stehen

Das MCI ist die Unternehmerische Hochschule®. Wir befähigen motivierte Persönlichkeiten zu herausragenden Leistungen, vermittelt profunde wissenschaftliche Kompetenz und schafft innovativen Know-how-Transfer in einem starken und wachsenden internationalen Netzwerk.

### Studium & Weiterbildung

Exzellente Leistungen in Lehre und Weiterbildung sichern unsere Position als eine der führenden Hochschulen im deutschsprachigen Raum.

### Forschung & Innovation

Unsere Forschung ist wirtschaftsnah, anwendungs- und lösungsorientiert. Kontinuierliche Innovation ist die Grundlage unserer starken Marktposition und sichert unsere ausgeprägte Wettbewerbsfähigkeit.

### Internationalität & Netzwerk

Durch Internationalität generieren wir Know-how, Reputation und Mehrwert für unsere Studierenden, Unternehmenspartner und Stakeholder. Dabei tragen wir mit unserer beispielgebenden Serviceorientierung und unserem professionellen Netzwerkmanagement maßgeblich zu weltweitem Wissenstransfer und Fortschritt bei.

### Menschen & Kultur

Unsere Kultur lebt von gegenseitiger Wertschätzung, dem Engagement unserer Mitarbeiter/innen, unternehmerischem Handeln und Verantwortung gegenüber der Gesellschaft.

### Marke & Mission

Die Marke MCI ist international renommiert und steht für Leistung, Professionalität und Kompetenz. Diese ausgeprägte Unternehmensphilosophie und -mission erfordert starke Eigenschaften wie innovatives Denken, Flexibilität, Ausdauer und Begeisterung - ein „Can-do-Ansatz“, der es uns ermöglicht Herausforderungen als Chancen für Kreativität und Innovation zu verstehen.

### Standort & Infrastruktur

Die einzigartige Lage inmitten der pulsierenden Alpenmetropole Innsbruck sowie hochwertige MCI Infrastruktur schaffen ein attraktives und stimulierendes Umfeld vielfältiger Möglichkeiten für eine ausgewogene Study-Life-Balance.

## What we stand for

MCI is as an Entrepreneurial School®. We enable motivated people to achieve outstanding performance, offer scientifically based problem-solving competence and shape innovative know-how transfer in a strong international network.

### Teaching and continuing education

Excellent performance in teaching and continuing education secures our position as one of the leading universities in the German-speaking world.

### Research & Innovation

Our research & development is close to business, application- and solution-oriented. Continuous innovation is the basis of our strong market position and ensures our distinct competitiveness.

### Internationality & Network

Through our focus on internationality, we generate know-how, reputation and added value for our students, corporate partners and stakeholders. Our exemplary service orientation and professional network management allow us to contribute significantly to global knowledge transfer and progress.

### People & Culture

Our culture is based on mutual respect, the commitment of our employees, entrepreneurial action and responsibility towards society.

### Brand & Mission

The MCI brand is internationally renowned and stands for performance, professionalism and competence. This distinctive corporate philosophy and mission requires powerful characteristics such as innovative thinking, flexibility, perseverance and enthusiasm - a „can-do approach“ that enables us to see challenges as opportunities for creativity and innovation.

### Location & Infrastructure

The unique location in the heart of the vibrant Alpine metropolis of Innsbruck and the high-quality MCI infrastructure create an attractive and stimulating environment offering a wide range of opportunities for a healthy study-life balance.





## Akkreditierungen

Internationale Akkreditierungen – ein wichtiger Indikator für hohe Standards und Exzellenz – bestätigen die beispielgebende Qualität und Akzeptanz der Unternehmerischen Hochschule® und bieten Orientierung in einer zunehmend unübersichtlichen Hochschullandschaft.

## Accreditations

International accreditations - an important indicator of high standards and excellence - confirm the exemplary quality and acceptance of the Entrepreneurial School® and provide orientation in an increasingly confusing higher education environment.



Die international tätige Akkreditierungsagentur FIBAA mit Sitz in Bonn und Zürich hat am MCI das gesetzlich vorgeschriebene Hochschulaudit durchgeführt. Die Premiumsiegel bilden einen eindrücklichen Nachweis für erstklassige akademische Qualität und bestätigen, dass das MCI die internationalen Qualitätsstandards deutlich übertrifft.

The internationally operating accreditation agency FIBAA, based in Bonn and Zurich, has conducted the legally required university audit at MCI. The premium seals are impressive proof of first-class academic quality and confirm MCI clearly exceeds international standards.



Das FIBAA-Qualitätsiegel „Excellence in Digital Education“ prüft insbesondere die Kriterien Digitalisierungsstrategie, Qualifizierung des Personals, technische Ausstattung, didaktisches Design und Qualitätssicherung, welche an der Unternehmerischen Hochschule® als herausragend bewertet wurden.

The FIBAA quality seal „Excellence in Digital Education“ particularly examines the criteria of digitization strategy, staff qualification, technical equipment, didactic design, and quality assurance, which were rated outstanding at the Entrepreneurial School®.



Als eine von wenigen Hochschulen im deutschsprachigen Raum besitzt das MCI die Akkreditierung der prestigeträchtigen AACSB Association to Advance Collegiate Schools of Business. AACSB steht für höchste Qualität in der Wirtschaftsausbildung auf allen Ebenen und hilft innovative, relevante Wirtschaftsausbildung weltweit zu unterstützen.

MCI is one of only a few universities in the German-speaking world to hold accreditation from the prestigious AACSB Association to Advance Collegiate Schools of Business. AACSB stands for the highest quality in business education at all levels and helps support innovative, relevant business education worldwide.



MCI ist Teil der Europäischen Universität Ulysseus, einer weltoffenen, innovativen und den Menschen zugewandten Institution, deren Wirkungskreis deutlich über die europäischen Grenzen hinausgeht.

MCI is part of the European University Ulysseus, a cosmopolitan, innovative and people-oriented institution with an international reach that extends well beyond Europe's borders.

## Alumni & Friends

Als lebendige Plattform fördern wir Kontaktpflege, berufliche Laufbahn, persönliche Entwicklung und positives Ansehen unserer Alumni. Dank kontinuierlicher Aufbauarbeit zählt das MCI Alumni-Netzwerk mittlerweile über 15.000 Mitglieder und wächst kontinuierlich weiter.

Wir fühlen uns unseren Studierenden und Alumni über die Graduierung hinaus verpflichtet und möchten diesen im Sinne des sympathischen Leitmotivs „Wir begleiten motivierte Menschen“ eine akademische Heimat und attraktive Leistungen bieten. Dazu zählen qualitativ hochwertige Veranstaltungen, die legendäre MCI Summer Lounge, unzählige Weiterbildungsmöglichkeiten, Symposien, wissenschaftliche Expertise, persönliche Coachings, professionelle Unterstützung bei Unternehmensgründung u.ä.m.

Daher laden wir unsere Alumni herzlich ein, sich untereinander und mit der Hochschule und ihren Stakeholdern aktiv zu vernetzen, einander partnerschaftlich beizustehen und an der dynamischen Entwicklung und internationalen Positionierung des MCI und des Wissenschafts-, Technologie- und Wirtschaftsstandorts kraftvoll mitzuwirken.

## Alumni & Friends

The lively platform MCI Alumni & Friends promotes networking, professional careers, personal development and the positive reputation of its graduates. Thanks to continuous efforts, MCI Alumni & Friends now has over 15,000 members and continues to grow.

We are committed to our students and alumni beyond graduation and would like to offer them an academic home and attractive services in accordance with our motto „Mentoring the motivated“. This includes quality events, the legendary MCI Summer Lounge, countless continuing education opportunities, symposia, scientific expertise, personal coaching, professional support for business start-ups, and much more.

We therefore cordially invite our alumni to actively network with each other and with the university and its stakeholders, to stand by each other in partnership and to play a powerful role in the dynamic development and international positioning of the MCI and the science, technology and business location.





## Distinguished Guest Lecture

Im Rahmen dieser einzigartigen akademischen Vortragsreihe im deutschsprachigen Raum ist MCI | Die Unternehmerische Hochschule® regelmäßig Plattform für internationale Begegnung, intellektuellen Austausch und zukunftsweisende Impulse.

Die Vortragsreihe wird vom Alumni-Club „MCI Alumni & Friends“ organisiert und vermittelt freundschaftlich Wissens- und Erfahrungsaustausch. Im Laufe des akademischen Jahres beehren uns zahlreiche „Distinguished Guests“ on campus und digital. ([www.mci.edu/livetalk](http://www.mci.edu/livetalk))

Die Teilnahme ist kostenfrei für Mitglieder von „MCI Alumni & Friends“ sowie geladene Gäste.

## Distinguished Guest Lecture

MCI | The Entrepreneurial School® is a regular platform for international encounters, intellectual exchange and future-oriented impulses, making this academic lecture series unique within the German-speaking area.

The lecture series is organized by the alumni club „MCI Alumni & Friends“ and provides a friendly exchange of knowledge and experience. In the course of the academic year, we are honored by numerous „Distinguished Guests“ on campus and digitally. ([www.mci.edu/livetalk](http://www.mci.edu/livetalk))

Participation is free of charge for members of „MCI Alumni & Friends“ and invited guests.

### WEITERE TIPPS | MORE TIPS

Weitere nützliche Informationen sind hier zu finden | More useful information can be found here:

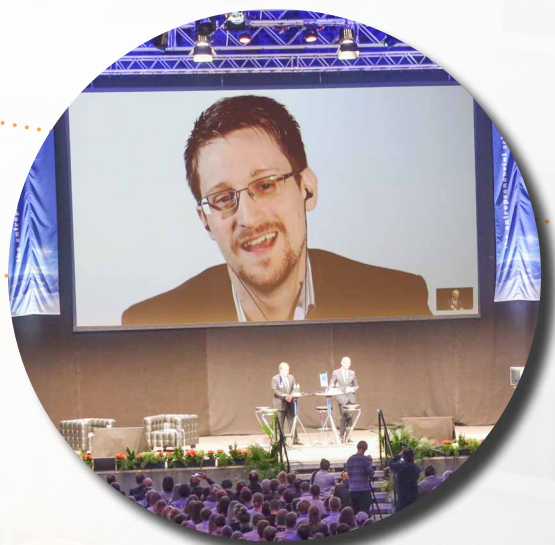
Alumni

DE: [mci.edu/alumni](http://mci.edu/alumni)



Alumni

EN: [mci.edu/alumni](http://mci.edu/alumni)







TRÄGER | PATRONS



**INNS' BRUCK**



START-UPS & BETEILIGUNGEN | START-UPS & SUBSIDIARIES



FÖRDERER | SPONSORS

